



1

Yleistä

- Uusi EU:n kokonaan rahoittama, eli suora tuki
- Maksetaan hallinnassa olevalle maatalousmaalle, myös raivioille (pl. Vuoden 2022 jälkeen raivattu ala)
- Valitaan vuosittain toteutettavat sitoumukset, haetaan peltotukihaussa keväällä
- Yksivuotinen sitoumus, valittavissa neljä eri ekojärjestelmää:
 - Talviaikainen kasvipeite (sitoumuskausi 31.10.-15.4/16.5.)
 - Luonnonhoitonurmet (sitoumuskausi kalenterivuosi)
 - Viherlannoitusnurmet (sitoumuskausi kalenterivuosi)
 - Monimuotoisuuskasvit (sitoumuskausi kalenterivuosi)

2

Tukitaso

- Arvioidut tukitasot 2023
 - Talviaikainen kasvipeite 50€/ha
 - Luonnonhoitonurmet 65€/ha
 - Viherlannoitusnurmet 80€/ha
 - Monimuotoisuuskasvit 300€/ha

Tukitasot tarkentuvat myöhemmin, kun tiedetään mitä toimenpiteitä on valittu



3

Maksun rajoitteet

- Luonnonhoitonurmista enintään 10% tilan suorien tukien alasta
- Luonnonhoitonurmista, viherlannoitusnurmista ja monimuotoisuuskasveista enintään 25% tilan suorien tukien alasta
- Viherlannoitusnurmille samalle alalle enintään kolmena peräkkäisenä vuotena
- Monimuotoisuuskasvien niittykasveille ja peltolintukasveille samalle alalle enintään kahtena peräkkäisenä vuotena



4

Talviaikainen kasvipeitteisyys

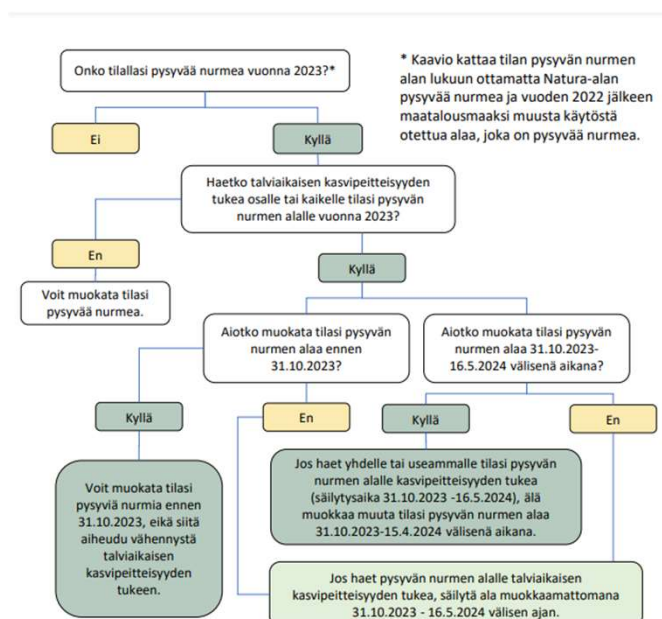
- Ekojärjestelmän tuki 50€/ha
- Toimenpiteeseen voi ilmoittaa
 - Alaa, joka säilytetään muokkaamattomana **31.10. - 15.4.**
 - Pysyvän nurmen alaa, joka säilytetään muokkaamattomana **31.10. - 16.5.**
 - Jos hakee osalle tilan pysyvästä nurmista talviaikaisen kasvipeitteisyyden tukea, myös muut tilan pysyvät nurmet on säilytettävä muokkaamattomana 31.10. - 15.4.
 - Jos olet hakenut talviaikaisen kasvipeitteisyyden tukea jollekin tilasi pysyvän nurmen alalle ja vähennät muuta tilasi pysyvän nurmen alaa talviaikaisen kasvipeitteisyyden sitoumusajana, tukea vähennetään 20 prosenttia.
- Toimenpide valitaan kevään päätukihaussa
 - Kasvipeitteiset alat ilmoitetaan syysilmoituksella
- Noudata ehdollisuuden vähimmäismaanpeitteen vaatimusta, kun olet sitoutunut talviaikaiseen kasvipeitteisyyteen
 - Tukea vähennetään 20%, jos et noudata ehdollisuuden vähimmäismaanpeitteen vaatimusta



5

Koska ala muuttuu pysyväksi nurmeksi?

- Jos muokkaat pysyvän nurmen ennen 31.10. ja kylvät alalle nurmikasvin, ala on edelleen pysyvää nurmea.
- Jos muokkaat pysyvän nurmen ennen 31.10. ja ala jää kasvipeitteettömäksi tai kylvät alalle muun kuin nurmikasvin, alaa ei lueta pysyväksi nurmeksi ekojärjestelmätuen talviaikaisessa kasvipeitteisyydessä, eikä sitä koske pysyvän nurmen säilytysaika.
- Jos kylvät tällaiselle alalle syyskylvöisen kasvin, voit saada ekojärjestelmätukea talviaikaisesta kasvipeitteisyydestä säilyttäessäsi sen muokkaamattomana 31.10.2023-15.4.2024



6

Talviaikainen kasvipeitteisyys

Hyväksyttävät alat:

- Voit hakea tukea seuraavien kasvien aloista, jos säilytät alan muokkaamattomana ja se on sänki- tai kasvipeitteistä sitoumusajan:
 - Viljat, tattari, kvinoa, öljykasvit, kuitukasvit, palkokasvit, siemenmausteet, edellä listattujen kasvien seoskasvustot
- Voit hakea tukea seuraavien kasvien aloista, jos säilytät alan muokkaamattomana sitoumusajan:
 - syyskylvöiset kasvit, nurmikasvit, ruokohelpi, luonnonhoitonurmet, viherlannoitusnurmet, kumina, mansikka, pysyvät puutarhakasvit, joiden rivienvälissä on kasvusto, kerääjäkasvit, välikasvit, maanparannus- ja saneerauskasvit, monimuotoisuuskasvit, viherkesannot ja muut talven yli säilyvät kylvetyt kasvustot
- Voit saada talviaikaisen kasvipeitteisyyden tukea myös kemiallisesti tuhotusta nurmien, viljojen, tattarin, kvinoan, öljykasvien, kuitukasvien, palkokasvien, siemenmausteiden ja seoskasvustojen sängestä. Et voi ilmoittaa tänä vuonna sänkikesannoksi ilmoittamaasi alaa syksyllä kasvipeitteiseksi, jos et ole kylvänyt alalle syyskylvöisiä kasveja.
- Ehdollisuuden talviaikaisen vähimmäismaanpeitteen vaatimusta täyttävälle alalle voidaan maksaa tukea ekojärjestelmätuen talviaikainen kasvipeitteisyys -toimenpiteessä silloin, jos ala on kasvipeitteistä tai sängellä.
- **Ei makseta:** sänkikesanto, kevytmuokattu ala, turvepeltojen nurmet, suojavyöhykenurmet



7

Luonnonhoitonurmet

- Ekojärjestelmän tuki 65€/ha
- Luonnonhoitonurmena voi ilmoittaa vanhan monilajisen nurmen tai uuden monivuotisilla nurmikasveilla kylvetyn kasvuston
 - Jos uusi kasvusto -> viljelymuistiinpanoihin kirjattava siemenseoksen kasvilajit ja niiden osuudet
 - Siemenseoksen painosta enintään 20% typensitojakasveja
- Kasvuston saa päättää 1.9. alkaen
 - Toisen vuoden jälkeen voi päättää 1.8. alkaen, jos kylvää syyskylvöisiä kasveja (tällöin myös lannoitus ja kasvinsuojelu sallittu)



8

Luonnonhoitonurmet

- Muokkaus on sallittu vain perustamisen ja päättämisen yhteydessä.
- Ei saa lannoittaa
- Kasvinsuojeluaineita voi käyttää vain kasvuston päättämiseen
 - Jos kasvuston päättää kasvinsuojeluaineilla, ei voi ilmoittaa samaa alaa luonnonhoitonurmeksi seuraavana vuonna
- Niitettävä vähintään joka toinen vuosi viimeistään 31.8.
 - Vaikeissa rikkakasvitilanteissa niitettävä vuosittain viimeistään 31.8.
- Ei rajoitteita sadonkorjuun tai laidunnuksen osalta



9

Viherlannoitusnurmet

- Ekojärjestelmän tuki 80€/ha (ei makseta luomualalle)
- Vähintään neljää eri kasvia
 - Siemenseoksen painosta vähintään 20% oltava typensitojakasvia
 - Viljelymuistiinpanoihin kirjattava siemenseoksen kasvilajit ja osuudet
- Voi ilmoittaa myös alan, joka ilmoitettu 2022 viherlannoitusnurmena, jos ollut enintään kaksi vuotta viherlannoitusnurmena ja täyttää ekojärjestelmätuen vaatimukset
- Kasvuston voi päättää 1.9. alkaen.
 - Toisen ja kolmannen vuoden kasvuston voi päättää 1.8. alkaen, jos kylvää alalle syyskylvöisiä kasveja (tällöin myös lannoitus ja kasvinsuojelu sallittu)



10

Viherlannoitusnurmet

- Muokkaus sallittu vain perustamisen ja päättämisen yhteydessä
- Ei saa lannoittaa
- Kasvinsuojeluaineita voi käyttää vain kasvuston päättämiseen
 - Jos viherlannoitusnurmen kasvuston päättää kasvinsuojeluaineilla, ei voi ilmoittaa samaa alaa viherlannoitusnurmeksi seuraavana vuonna
- Niitettävä vähintään joka toinen vuosi 31.8. mennessä
 - Vaikeissa rikkakasvitilanteissa niitettävä vuosittain 31.8. mennessä



11

Monimuotoisuuskasvit

- Ekojärjestelmän tuki 300€/ha
- Oltava vähintään kahta kasvia yhdestä seuraavista ryhmistä:
 - Pölyttäjähyönteis- ja maisemakasvit
 - Riistakasvit
 - Niittykasvit
 - Peltolintukasvit
- Viljelymuistiinpanoihin on kirjattava siemenseoksen kasvilajit ja niiden osuudet.



12

Monimuotoisuuskasvit

- Perustettava vuosittain
 - Ei voi perustaa suorakylvämällä nurmeen
- Kasvustoa saa muokata vain perustamisen ja päättämisen yhteydessä
- Saa lannoittaa vain kasvuston perustamisen yhteydessä
- Kasvinsuojeluaineiden käyttö kielletty koko kalenterivuoden
- Saa niittää vasta pääsiallisen kukinnan jälkeen, aikaisintaan 1.8.
 - Riistakasveilla kylvetyn kasvuston voi korjata riistan ruokintaa varten jo aiemmin
- Ei saa laiduntaa
- Kasvuston päättäminen aikaisintaan 1.10. alkaen



13

Pölyttäjähönteis- ja maisemakasvit

Kasvusto kylvettävä siemenseoksella, jossa on vähintään kahden seuraavan kasvin tai kasviryhmän siemeniä:

- | | |
|--|---|
| <ul style="list-style-type: none"> • Auringonkukka • Hunajakukka • Sinimailanen • Persianapila • Muut kylvövuonna kukkivat apilat • Keltalupiini | <ul style="list-style-type: none"> • Ruis- tai ahdekaunokki • Malvat • Kehäkukat • Öljypellava • Mesikät • Virnat |
|--|---|



Lisäksi seoksessa voi olla muita kylvövuonna kukkivia kaksisirkkaisia kasveja enintään 30% siemenseoksen painosta

14

Riistakasvit

Kasvusto kylvettävä siemenseoksella, jossa on vähintään kahden seuraavan kasvin tai kasviryhmän siemeniä:

- Viljat
- Tattari
- Auringonkukka
- Öljypellava
- Rypsi
- Rapsi
- Sinappi
- Rehukaali
- Rehusokerijuurikas
- Öljyretikka
- Naattinauris tai turnipsi
- Ruisvirna
- Rehuvirna
- Härkäpapu
- Herne
- Heinäkasvit
- Apilat
- Ruistankio

Siemenseoksen, jossa on viljaa, heinäkasveja tai apilaa, on oltava aina myös jonkin muun edellä listatun yksivuotisen kasvin siementä, joka ei ole vilja, heinäkasvi tai apila



15

Riistakasvit

- Ei saa perustaa sellaisten teiden läheisyyteen, joiden liikennetiheys yli 3000 autoa/vrk
 - Perustettavan riistakasvuston etäisyyden oltava vähintään 50 metriä tällaisesta tiestä
 - Vipun karttatasolta voi tarkistaa vilkkaasti liikennöidyt tiet
- Riistakasveilla kylvetyn kasvuston voi korjata riistan ruokintaa varten jo ennen 1.8.
 - Kasvuston on käytettävä riistan ruokintaan joko pellolla, sen läheisyydessä tai erillisellä ruokintapaikalla



16

Niittykasvit

Siemenseoksessa oltava nurmiröllin, lampaannadan tai jäykkänadan siementä sekä vähintään yhtä monivuotisen niittykasvin siementä:

- Harakankello
- Valkoailakki
- Ahdekaunokki
- Keltasauramo
- Ketoneilikka
- Mäkitervakko
- Nurmikohokki
- Purtojuuri
- Puna-ailakki
- Päivänkakkara
- Ruusuruoho
- Särämäkuisma
- Muu vastaava kotimainen niittykasvilaji

Siemenseoksessa voi olla myös muiden yksivuotisten niittykasvien tai virnojen siemeniä, ei kuitenkaan viljojen siemeniä



17

Peltolintukasvit

Siemenseoksessa oltava vähintään yhden niittykasvin siemeniä sekä vähintään yhden kasvin siemeniä seuraavista:

- Ruisvirna
- Hunajakukka
- Kehäkukka
- Pellavat
- Durra
- Punahirssi
- Tattari
- Maissi
- Auringonkukka
- Kvinoa
- Rypsi
- Rapsi
- Kumina
- Viljat

Viljojen siemeniä saa olla seoksessa enintään 50 kg/ha. Apiloita ei hyväksytä peltolinnuille tarkoitetuiksi monimuotoisuuskasveiksi.



18